

# 令和2年度 事業計画書

## 1 事業計画

高知県が設置する美術館、歴史民俗資料館、坂本龍馬記念館、文学館、埋蔵文化財センターの管理運営を指定管理者として行うとともに、地域の芸術文化の振興事業や埋蔵文化財の発掘調査事業などを実施することにより、県民文化の振興を図る。

また、限られた財源の中で、経営の一層の効率化を図りつつ、各施設の事業計画に沿って、企画展や教育普及事業などを着実に進めていく。

### (1) 管理運営代行業務（指定管理者）

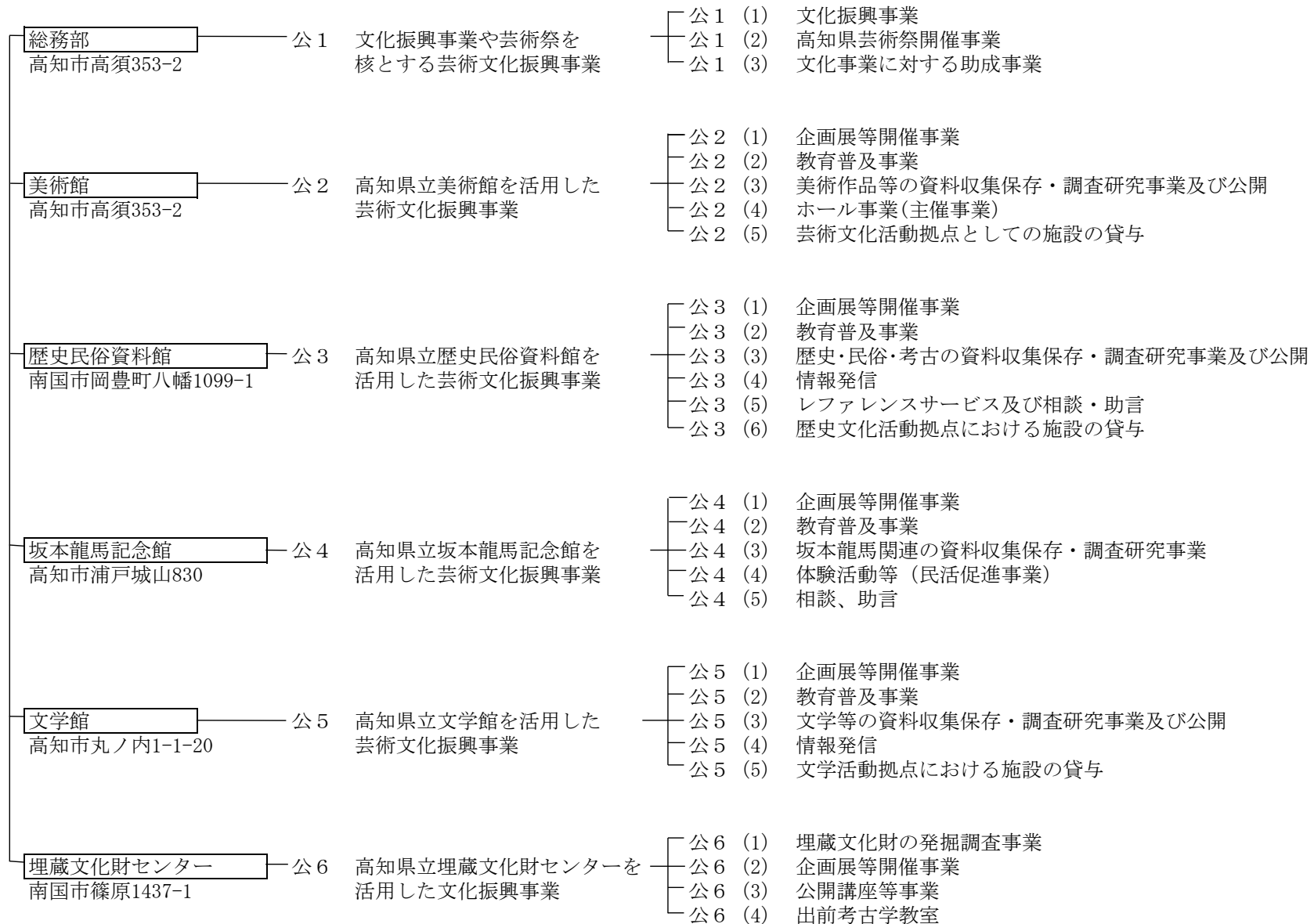
- ア 美術館の管理運営
- イ 歴史民俗資料館の管理運営
- ウ 坂本龍馬記念館の管理運営
- エ 文学館の管理運営
- オ 埋蔵文化財センターの管理運営

### (2) 管理運営代行業務以外

- ア 文化振興事業
  - (ア) 文化芸術振興ビジョン推進事業
  - (イ) 高知県芸術祭開催事業
  - (ウ) 文化事業に対する助成事業
- イ 各種開発事業等に伴う埋蔵文化財発掘調査

### (3) その他目的達成のため必要な事業

## 2 事業体系図



# 収支予算書

令和2年4月1日から令和3年3月31日まで

(単位：千円)

勘定科目	当年度	前年度	増減
I 一般正味財産増減の部			
1 経常増減の部			
(1) 経常収益			
基本財産運用益	( 6,448 )	( 6,448 )	( 0 )
基本財産受取利息	6,448	6,448	0
文化振興基金運用益	( 1 )	( 1 )	( 0 )
文化振興基金受取利息	1	1	0
特定資産運用益	( 221 )	( 224 )	( △ 3 )
事業安定特定資産受取利息	219	222	△ 3
従業員福利厚生特定資産受取利息	1	1	0
退職給付引当資産受取利息	1	1	0
事業収益	( 177,621 )	( 133,968 )	( 43,653 )
入場料収益	5,040	4,515	525
観覧料収益	131,779	93,155	38,624
使用料収益	24,361	15,110	9,251
手数料収益	3,096	3,846	△ 750
販売収益	11,653	14,468	△ 2,815
雑収益	1,692	2,874	△ 1,182
受取補助金等	( 1,129,699 )	( 1,062,657 )	( 67,042 )
受託収益	1,116,767	1,053,201	63,566
受取助成金	12,932	9,456	3,476
受取負担金	( 1,808 )	( 447 )	( 1,361 )
受取負担金	1,808	447	1,361
雑収益	( 828 )	( 890 )	( △ 62 )
雑収益	828	890	△ 62
経常収益計	1,316,626	1,204,635	111,991

(単位：千円)

勘 定 科 目	当年度	前年度	増 減
(2) 経常費用			
事業費	( 1,329,363 )	( 1,207,729 )	( 121,634 )
役員報酬	5,175	5,443	△ 268
給料	262,782	258,382	4,400
退職給付費用	12,600	10,069	2,531
職員手当等	126,040	121,223	4,817
賃金	86,902	74,993	11,909
法定福利費	81,268	81,154	114
福利厚生費	3,604	3,737	△ 133
諸謝金	11,599	12,517	△ 918
会議費	1,062	655	407
旅費	21,319	18,460	2,859
交際費	183	200	△ 17
消耗品費	37,069	32,687	4,382
修繕費	10,719	7,716	3,003
印刷製本費	28,601	24,371	4,230
仕入	3,723	6,028	△ 2,305
燃料費	17,790	9,221	8,569
水道光熱費	76,445	72,161	4,284
通信運搬費	13,206	10,902	2,304
手数料	4,374	3,556	818
保険料	5,954	5,019	935
広告料	16,859	17,817	△ 958
委託料	328,188	317,109	11,079
使用料及び賃借料	50,802	42,575	8,227
工事請負費	5,204	1,982	3,222
什器備品購入費	930	1,405	△ 475
負担金補助及び交付金	53,171	14,170	39,001
租税公課	58,151	48,985	9,166
期首商品棚卸高	26,216	26,062	154
期末商品棚卸高	△ 26,186	△ 26,577	391
減価償却費	5,613	5,707	△ 94

(単位：千円)

勘 定 科 目	当年度	前年度	増 減
管理費	( 6,194 )	( 6,022 )	( 172 )
役員報酬費	1,242	1,272	△ 30
給料	1,386	1,367	19
職員手当等	828	814	14
法定福利費	555	538	17
交際費	30	30	0
消耗品費	140	140	0
修繕費	11	16	△ 5
印刷製本費	8	8	0
燃料費	9	8	1
通信運搬費	48	45	3
手数料	914	891	23
保険料	19	22	△ 3
委託料	129	114	15
使用料及び賃借料	48	48	0
負担金補助及び交付金	323	322	1
租税公課	335	301	34
減価償却費	169	86	83
経常費用計	1,335,557	1,213,751	121,806
評価損益等調整前当期経常増減額	△ 18,931	△ 9,116	△ 9,815
基本財産評価損益等			
特定資産評価損益等			
投資有価証券評価損益等			
当期経常増減額	△ 18,931	△ 9,116	△ 9,815
2 経常外増減の部			
(1) 経常外収益			
経常外収益計	0	0	0
(2) 経常外費用			
経常外費用計	0	0	0
当期経常外増減額	0	0	0
他会計振替額	0	0	0
当期一般正味財産増減額	△ 18,931	△ 9,116	△ 9,815

(単位：千円)

勘 定 科 目	当年度	前年度	増 減
一般正味財産期首残高	905,294	914,410	△ 9,116
一般正味財産期末残高	886,363	905,294	△ 18,931
II 指定正味財産増減の部			
一般正味財産への振替額	0	0	0
当期指定正味財産増減額	0	0	0
指定正味財産期首残高	0	0	0
指定正味財産期末残高	0	0	0
III 正味財産期末残高	886,363	905,294	△ 18,931

# 収支予算書内訳表

令和2年4月1日から令和3年3月31日まで

(単位:千円)

勘定科目	公益目的事業会計							法人会計	内部取引消去	合計	前年度予算額	増減
	公1 総務部	公2 美術館	公3 歴史民俗 資料館	公4 坂本龍馬 記念館	公5 文学館	公6 埋蔵文化財 センター	小計					
I 一般正味財産増減の部												
1 経常増減の部												
(1) 経常収益												
基本財産運用益	( 3,224 )	( 0 )	( 0 )	( 0 )	( 0 )	( 0 )	( 3,224 )	( 3,224 )	( 0 )	( 6,448 )	( 6,448 )	( 0 )
基本財産受取利息	3,224	0	0	0	0	0	3,224	3,224	0	6,448	6,448	0
文化振興基金運用益	( 1 )	( 0 )	( 0 )	( 0 )	( 0 )	( 0 )	( 1 )	( 0 )	( 0 )	( 1 )	( 1 )	( 0 )
文化振興基金受取利息	1	0	0	0	0	0	1	0	0	1	1	0
特定資産運用益	( 221 )	( 0 )	( 0 )	( 0 )	( 0 )	( 0 )	( 221 )	( 0 )	( 0 )	( 221 )	( 224 )	( △ 3 )
事業安定特定資産受取利息	219	0	0	0	0	0	219	0	0	219	222	△ 3
従業員福利厚生特定資産受取利息	1	0	0	0	0	0	1	0	0	1	1	0
退職給付引当資産受取利息	1	0	0	0	0	0	1	0	0	1	1	0
事業収益	( 0 )	( 70,419 )	( 6,793 )	( 95,160 )	( 5,249 )	( 0 )	( 177,621 )	( 0 )	( 0 )	( 177,621 )	( 133,968 )	( 43,653 )
入場料収益	0	5,040	0	0	0	0	5,040	0	0	5,040	4,515	525
観覧料収益	0	41,025	3,769	83,482	3,503	0	131,779	0	0	131,779	93,155	38,624
使用料収益	0	22,560	667	388	746	0	24,361	0	0	24,361	15,110	9,251
手数料収益	0	20	286	2,340	450	0	3,096	0	0	3,096	3,846	△ 750
販売収益	0	963	1,540	8,850	300	0	11,653	0	0	11,653	14,468	△ 2,815
雑収益	0	811	531	100	250	0	1,692	0	0	1,692	2,874	△ 1,182
受取補助金等	( 69,303 )	( 321,320 )	( 148,925 )	( 150,736 )	( 117,120 )	( 316,270 )	( 1,123,674 )	( 6,025 )	( 0 )	( 1,129,699 )	( 1,062,657 )	( 67,042 )
受託収益	69,303	310,060	148,925	150,736	117,120	314,598	1,110,742	6,025	0	1,116,767	1,053,201	63,566
受取助成金	0	11,260	0	0	0	1,672	12,932	0	0	12,932	9,456	3,476
受取負担金	( 0 )	( 1,808 )	( 0 )	( 0 )	( 0 )	( 0 )	( 1,808 )	( 0 )	( 0 )	( 1,808 )	( 447 )	( 1,361 )
受取負担金	0	1,808	0	0	0	0	1,808	0	0	1,808	447	1,361
雑収益	( 430 )	( 0 )	( 0 )	( 0 )	( 0 )	( 398 )	( 828 )	( 0 )	( 0 )	( 828 )	( 890 )	( △ 62 )
雑収益	430	0	0	0	0	398	828	0	0	828	890	△ 62
経常収益計	73,179	393,547	155,718	245,896	122,369	316,668	1,307,377	9,249	0	1,316,626	1,204,635	111,991
(2) 経常費用												
事業費	( 78,030 )	( 403,237 )	( 158,144 )	( 248,025 )	( 124,754 )	( 317,173 )	( 1,329,363 )	( 0 )	( 0 )	( 1,329,363 )	( 1,207,729 )	( 121,634 )
役員報酬	5,175	0	0	0	0	0	5,175	0	0	5,175	5,443	△ 268
給料	17,634	59,704	35,790	43,372	43,373	62,909	262,782	0	0	262,782	258,382	4,400
退職給付費用	1,250	2,414	1,398	1,553	1,369	4,616	12,600	0	0	12,600	10,069	2,531
職員手当等	9,884	30,513	18,814	19,402	14,437	32,990	126,040	0	0	126,040	121,223	4,817
賃金	0	8,483	3,045	5,598	0	69,776	86,902	0	0	86,902	74,993	11,909
法定福利費	6,108	16,625	12,870	10,156	9,183	26,326	81,268	0	0	81,268	81,154	114
福利厚生費	3,127	16	4	10	0	447	3,604	0	0	3,604	3,737	△ 133
諸謝金	3,048	2,154	1,904	1,931	1,692	870	11,599	0	0	11,599	12,517	△ 918
会議費	306	241	79	289	147	0	1,062	0	0	1,062	655	407
旅費	3,301	11,611	1,892	2,727	847	941	21,319	0	0	21,319	18,460	2,859
交際費	0	30	0	100	53	0	183	0	0	183	200	△ 17





(単位:千円)

勘定科目	公益目的事業会計							法人会計	内部取引消去	合計	前年度予算額	増減
	公1 総務部	公2 美術館	公3 歴史民俗 資料館	公4 坂本龍馬 記念館	公5 文学館	公6 埋蔵文化財 センター	小計					
投資有価証券評価損益等												
当期経常増減額	△ 4,851	△ 9,690	△ 2,426	△ 2,129	△ 2,385	△ 505	△ 21,986	3,055	0	△ 18,931	△ 9,116	△ 9,815
2 経常外増減の部												
(1) 経常外収益												
経常外収益計	0	0	0	0	0	0	0	0	0	0	0	0
(2) 経常外費用												
特定資産取得費	( 0 )	( 0 )	( 0 )	( 0 )	( 0 )	( 0 )	( 0 )	( 0 )	( 0 )	( 0 )	( 0 )	( 0 )
経常外費用計	0	0	0	0	0	0	0	0	0	0	0	0
当期経常外増減額	0	0	0	0	0	0	0	0	0	0	0	0
他会計振替額	965		2,419				3,384	△ 3,384		0	0	0
当期一般正味財産増減額	△ 3,886	△ 9,690	△ 7	△ 2,129	△ 2,385	△ 505	△ 18,602	△ 329	0	△ 18,931	△ 9,116	△ 9,815
一般正味財産期首残高	347,471	46,209	9,801	132,662	37,915	604	574,662	330,632		905,294	914,410	△ 9,116
一般正味財産期末残高	343,585	36,519	9,794	130,533	35,530	99	556,060	330,303	0	886,363	905,294	△ 18,931
II 指定正味財産増減の部												
一般正味財産への振替額										0	0	0
当期指定正味財産増減額										0	0	0
指定正味財産期首残高										0	0	0
指定正味財産期末残高										0	0	0
III 正味財産期末残高	343,585	36,519	9,794	130,533	35,530	99	556,060	330,303	0	886,363	905,294	△ 18,931